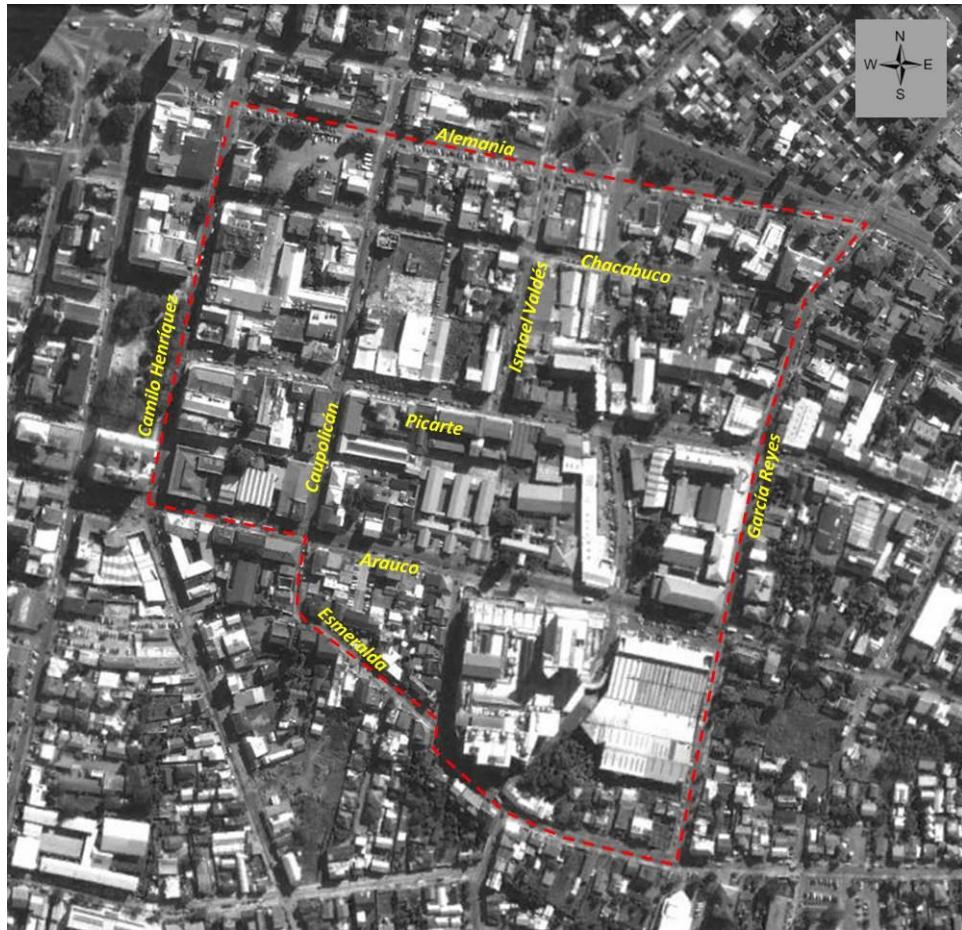


# CONCURSO ESPACIFICACIÓN FICHA DE IDENTIFICACIÓN DEL BARRIO<sup>1</sup>

## 1. MAPA POLÍGONO DEL BARRIO



Región: De Los Ríos

Comuna: Valdivia

Polígono: Norte: Alemania

Sur: Arauco-Esmeralda

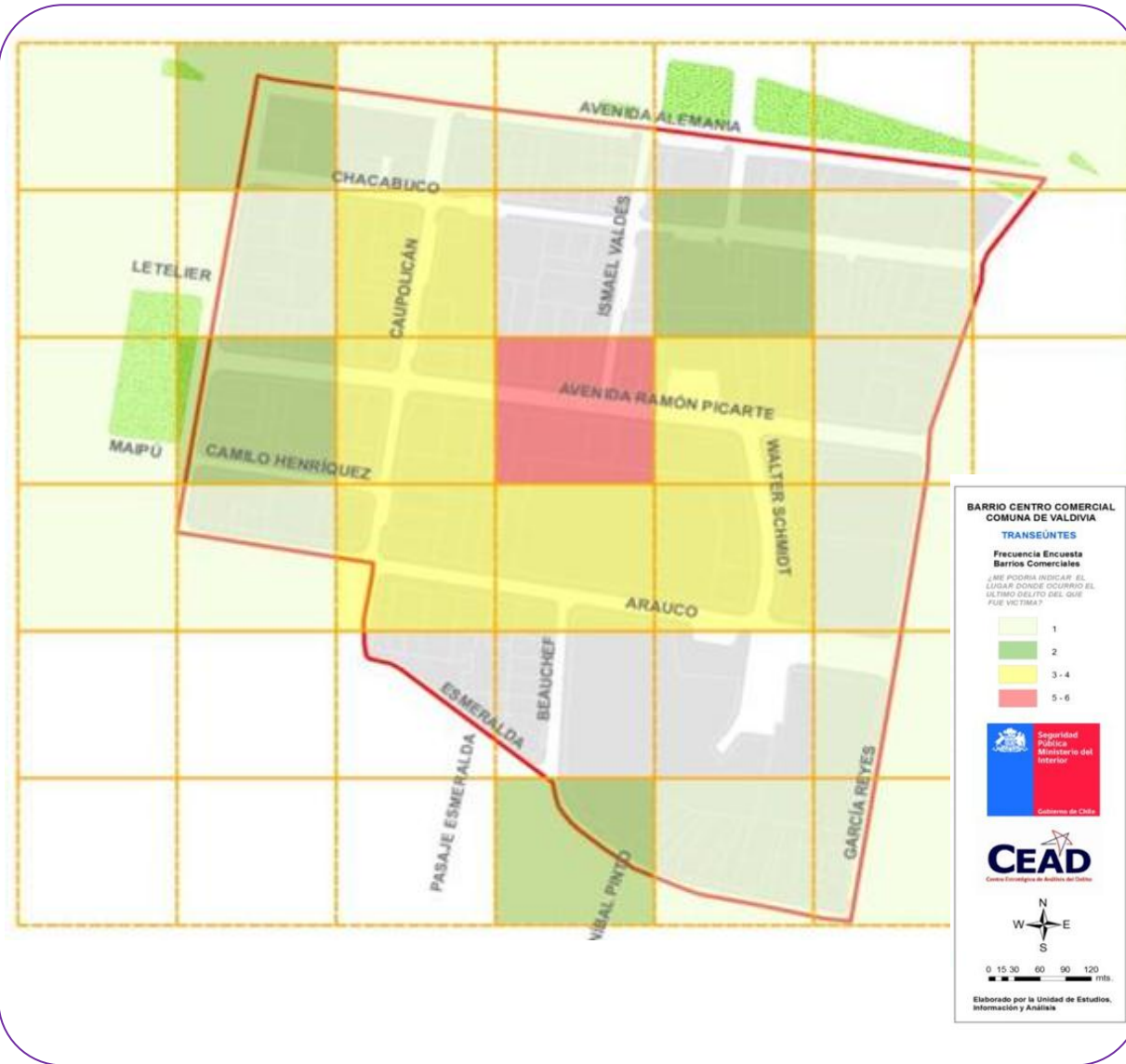
Este: García Reyes

Oeste: Camilo Henríquez



<sup>1</sup> Los polígonos e información contenida corresponde a Centros Urbanos diagnosticados por la Unidad de Prevención Situacional de la Subsecretaría de Prevención del Delito.

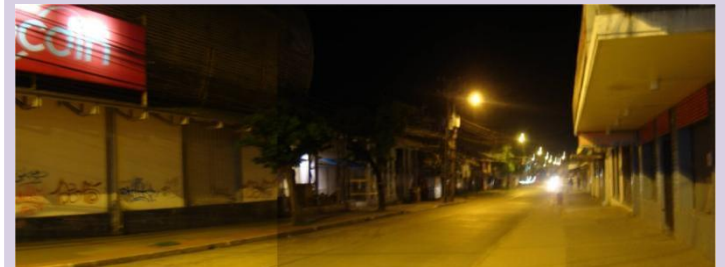
## 2. MAPA PERCEPCIÓN DE INSEGURIDAD



Según las variables de temor recogidas mediante encuesta de línea base, la intersección de Avenida Ramón Picarte con Ismael Valdés como los lugares donde se concentra los últimos delitos ocurridos.

Junto a ello, los principales temas que generan percepción de inseguridad a quienes trabajan en el barrio se refiere a:

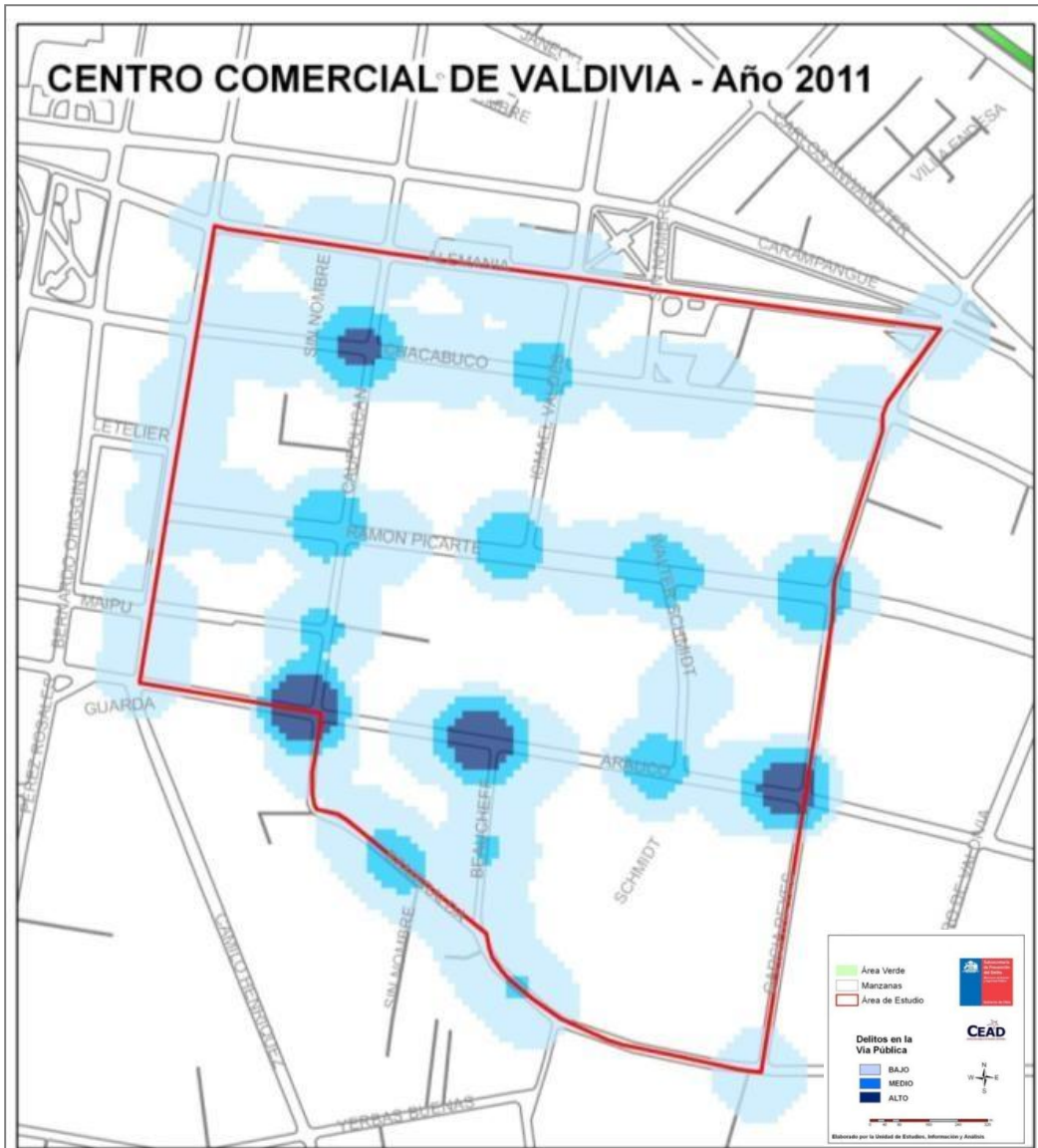
- Comercio nocturno.
- Problemas en las zonas de estacionamientos.
- Existencia de comercio ambulante informal y formal.
- Falta de iluminación en el barrio.



<sup>2</sup> La percepción de inseguridad que presentan locatarios, vecinos o transeúntes, es otro factor relevante que debe ser considerado, pues la evitación de determinados lugares o la estigmatización de un lugar, pasan por la percepción que tengan las personas respecto a él. Esta percepción de inseguridad puede estar relacionada a situaciones de "desorden social" referido a determinadas prácticas negativas que allí suceden; "facilitadores ambientales" que involucra aspectos físicos del lugar que lo hacen más vulnerable; y a "usos y rutinas" del barrio, que pueden involucrar un riesgo para las personas.



### 3. MAPA DELITOS MAYOR CONNOTACIÓN SOCIAL <sup>3</sup>



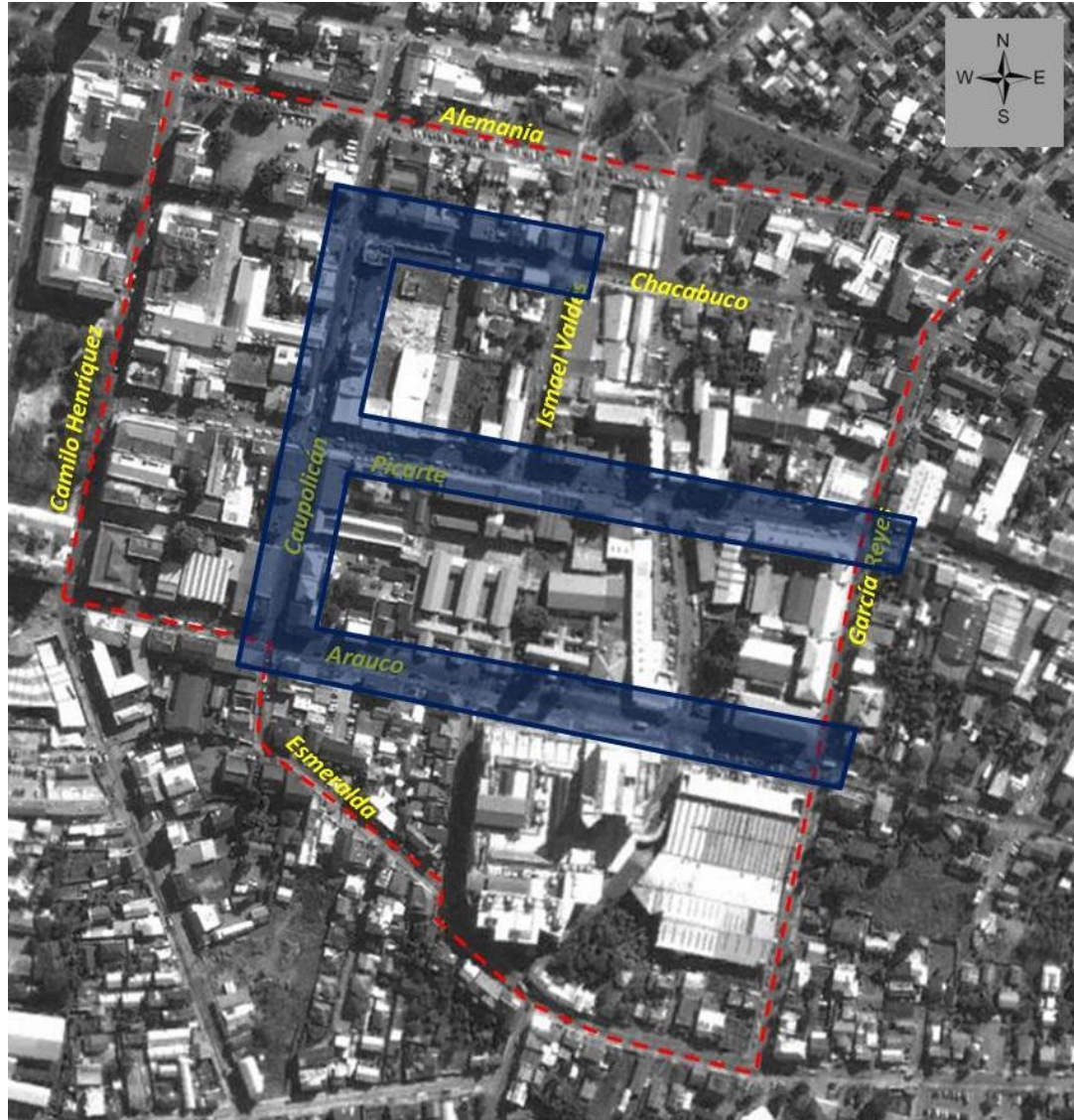
Según los casos policiales vistos anteriormente, la concentración de delitos de mayor connotación social (DMCS) en la vía pública, muestra el eje de Calle Arauco en sus intersecciones con Caupolicán, Beaucheff y García Reyes como el de mayor ocurrencia de delitos, seguido por Avenida Picarte.

Existen además dos intersecciones de alto nivel delictual, las que corresponden a Chacabuco en su intersección con Caupolicán e Ismael Valdés.



<sup>3</sup> "Situación Delictual" elaborado por Centro Estratégico Análisis del Delito CEAD, SSPD/Marzo 2012.

#### 4. MAPA DE FOCALIZACIÓN TERRITORIAL<sup>4</sup>



Según el cruce y concentración de las variables de casos policiales y percepción de inseguridad de la población, se ha determinado una zona de focalización para el análisis situacional y levantamiento de factores de riesgo físico.

La percepción de inseguridad, se concentra principalmente en dos sectores del barrio, el primero corresponde a la calle Arauco entre Caupolicán y Camilo Henríquez, mientras el segundo a Avenida Picarte con Ismael Valdés.

Por su parte los lugares de ocurrencia de delitos corresponden a las calles Arauco, Picarte, Chacabuco y Camilo Henríquez.

Con lo anterior, se define un sector prioritario de intervención y aplicación de medidas de mejoramiento urbano y de gestión del espacio público como se indica en el mapa adjunto.



<sup>4</sup> Corresponde al cruce casos policiales y percepción de inseguridad.